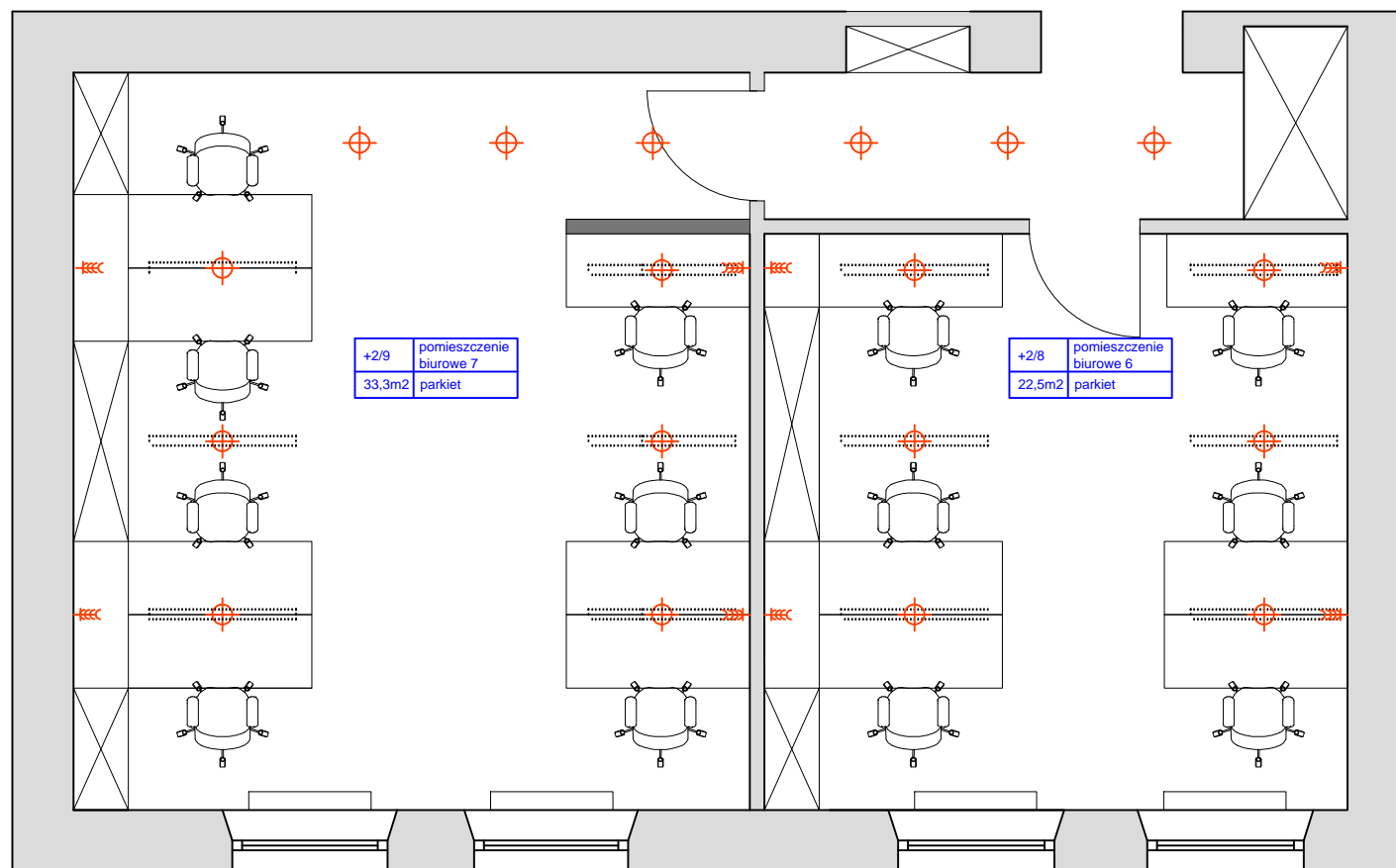


PROPONOWANY PODZIAŁ POMIESZCZEŃ B21 WRAZ Z OSWIETLENIEM WERSJA 2



OBIEKT:	BUDYNEK INSTYTUTU BADAŃ EDUKACYJNYCH	DATA:	08.10.2019
ADRES:	UL. GÓRCZEWSKA 8 01-180 WARSZAWA	NR:	12
INWESTOR:	INSTYTUT BADAŃ EDUKACYJNYCH		
RYSUNEK:	RZUT POMIESZCZENIA B21 WERSJA 1 Z OSWIETLENIEM		
PROJEKTANT:	INŻ. ARCH. WNĘTRZ ANNA BLOK		